

# HP T520

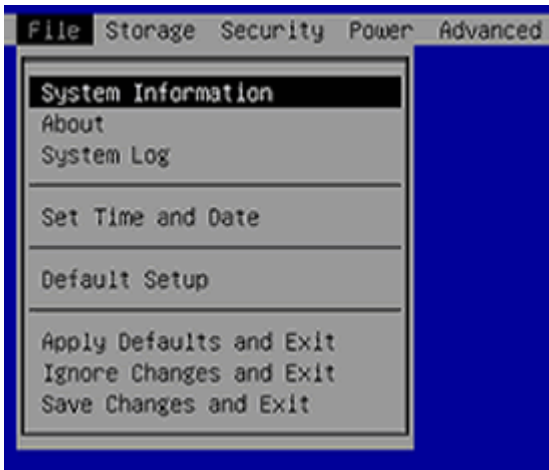
## HP Desktop PCs – Informationen und Menüoptionen des BIOS Setup Utility

Hier erfahren Sie, wie Sie die allgemeinen BIOS-Menüs und -Einstellungen öffnen und dort navigieren. Bestimmte Menüs und Funktionen variieren je nach Computermodell.

Das BIOS (Basic Input/Output System) steuert die Kommunikation zwischen Systemgeräten wie Festplatte, Display und Tastatur. Es speichert auch Konfigurationsinformationen für Peripheriegerätetypen, die Startreihenfolge, die Größe des System- und des erweiterten Speichers und mehr. Jede BIOS-Version ist basierend auf der Hardwarekonfiguration der Computermodellreihe angepasst und enthält ein integriertes Setup Utility, das dazu dient, auf bestimmte Einstellungen des Computers zuzugreifen und diese zu ändern.

### ANMERKUNG:

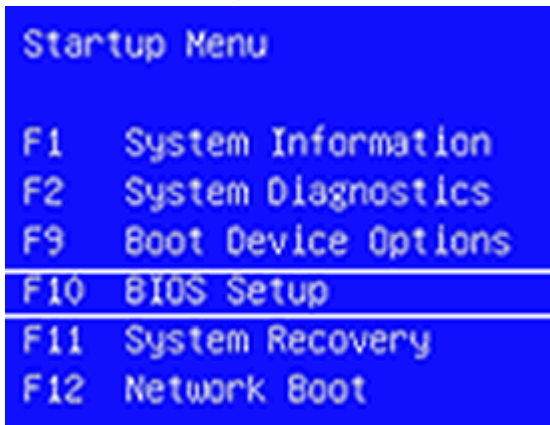
Wenn Sie das BIOS aktualisieren müssen, um ein spezifisches Problem zu beheben, die Leistung zu verbessern oder eine neue Hardwarekomponente oder ein Windows-Upgrade zu unterstützen, fahren Sie mit [HP Consumer-Desktop PCs – Aktualisieren des BIOS \(Basic Input/Output System\) \(Windows\)](#) fort. Sie können das BIOS unabhängig davon aktualisieren, ob Windows startet oder nicht startet.



# Öffnen des BIOS-Einrichtungsdienstprogramms

Sie können das BIOS-Einrichtungsdienstprogramm während des Startvorgangs öffnen, indem Sie beim Systemstart eine Reihe von Tasten drücken.

1. Schalten Sie den Computer aus und warten Sie 5 Sekunden lang.
2. Schalten Sie den Computer ein und drücken Sie sofort wiederholt die Taste Esc, bis das Startmenü geöffnet wird.
3. Drücken Sie F10, um das BIOS-Einrichtungsdienstprogramm zu öffnen.



Festplatte:

<b>Hersteller:</b>	Integral (3)	Transcend (13)					
<b>Kapazität ab:</b>	ab 240GB (16)	ab 480GB (8)	ab 500GB (7)	ab 1TB (2)	Alle		
<b>Kapazität bis:</b>	bis 240GB (2)	bis 256GB (8)	bis 480GB (9)	bis 512GB (14)	bis 1TB (16)		
<b>Schnittstelle:</b>	SATA	SAS	M.2 (PCIe)	M.2 (SATA) (16)	PCIe	U.2/SFF-8639	U.3/SFF-TA-
<b>Formfaktor:</b>	1.8"	2.5"	M.2 2230	M.2 2242 (16)	M.2 2260	M.2 2280	M.2 22110

---

Revision #3

Created 2024-01-18 15:23:47 UTC by willi

Updated 2024-11-10 20:31:48 UTC by willi