

IGEL 350c - SATA / NVME

Einbau einer Festplatte

Man kann das WLAN-/BT - Modul ausbauen und mit entsprechenden Adapterkarten den Mini-PCIE-Slot zum Anschluss einer Festplatte verwenden. So lässt sich entweder eine NVME oder SATA Festplatte verbauen. Beim Einbau einer SATA-Festplatte wird, um Platz zu sparen, das nackte Modul verbaut und an einen der freien Pfosten angeschraubt, die für den Kartenleser gedacht sind, der in unseren Geräten allerdings nicht eingebaut ist.

Teile für SATA:



M2(A+E Key) to Dual Port SATA3.0 Expansion Card PCIe 3.0 KEY A+E WIFI M.2 to SATA for NGFF 2230 SSD Adapter Card for PC Computer

★★★★★ 5.0 28 Reviews | 192 sold

NEW YEAR DEALS

Ends: 23 : 19 : 59

8,39€ Save 0,45€

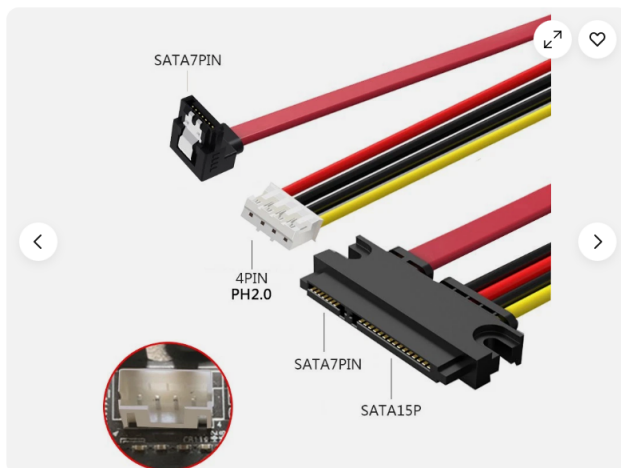
~~8,84€~~

8,19€ each, ≥ 10 pieces
Price includes VAT

0,87€ off over 8,74€

Product sellpoints

- **Dual SATA 6G Interface:** Equipped with 2 SATA 6G ports, this adapter card supports high-speed data transfer for SSDs and HDDs.
- **Lightweight Design:** At just 3.2G, this adapter card adds minimal weight to your PC, ensuring stability and longevity.
- **PCIe 3.0 Total Bandwidth:** Achieves faster data transfer speeds with PCIe 3.0 total bandwidth, ensuring quicker boot-up and application launch.
- **Wide Application Range:** Ideal for PCs, servers, and more, this versatile adapter card expands storage capabilities across various systems.
- **NGFF 2230 Key A/E Compatibility:** Designed for M.2(A+E Key) slots, this adapter card is compatible with a wide range of NGFF 2230 SSDs.



SATA 7+15-polige auf SATA 7-polig Molex IDE PH 2.0 Mini 4-polig Strom Datenkabel



Alltopfastenertools (18681) · Gewerblich

99,3% positive Bewertungen · Mehr Artikel des Verkäufers · Verkäufer kontaktieren

EUR 3,39/Stk.

(inkl. MwSt.)

Artikelzustand: Neu

Typen: 7+15Pin SATA to 7Pin SATA Right Angle to 4 Pin IDE PH 2.0

Längen: 15cm

Stückzahl: 1 Mehr als 10 verfügbar - 7 verkauft

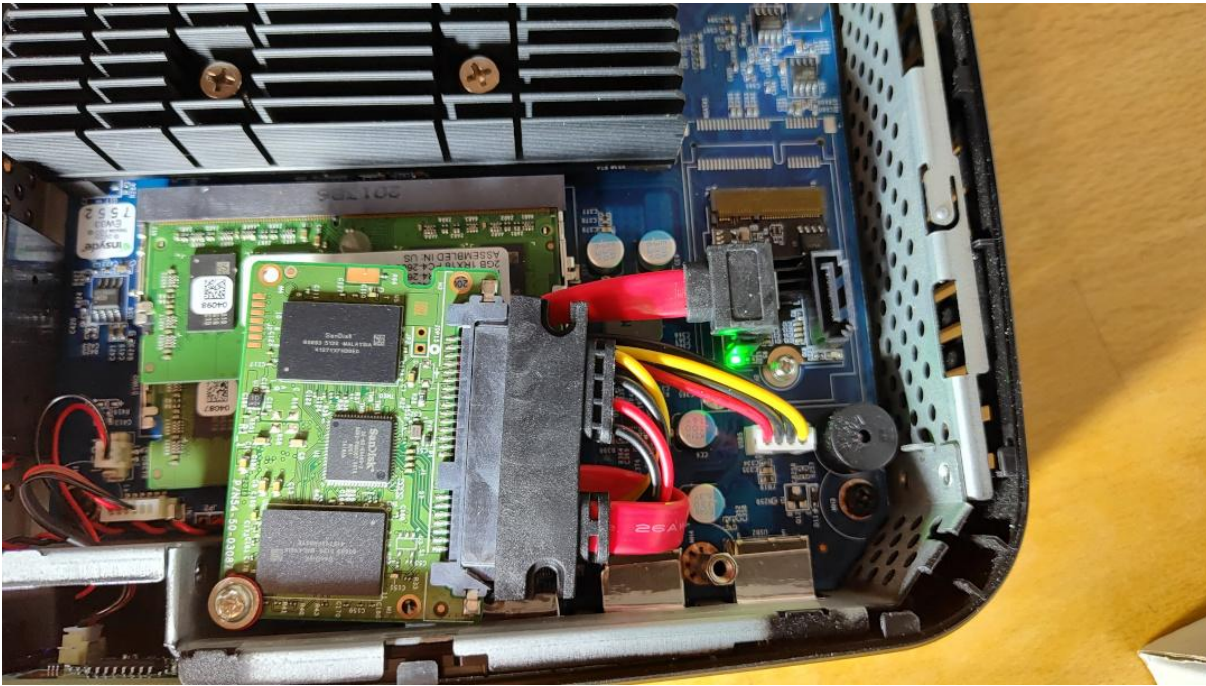
Multi-Rabatt:

1 kaufen
EUR 3,39/Stk.

2 kaufen
EUR 3,32/Stk.

3 kaufen
EUR 3,26/Stk.

4 oder mehr für
EUR 3,19/Stk.



Teile für NVME:



 Raspberry Pi®

Raspberry Pi SSD, 256GB

Produktnummer: RPI-SSD-256

Varianten



512GB



1TB

34,90 €

Preise inkl. MwSt. zzgl. Versandkosten

Formfaktor 2230, 2240



Brand+ M.2 Key A+E to NVME SSD Adapter M.2 WIFI Interface A/E Key to M Key gen3 X4 for 2230 2242 2260 2260 2260 2280 SSD Riser Card

★★★★★ 4.8 65 Reviews | 457 sold

NEW YEAR DEALS

Ends: 23 : 18 : 17

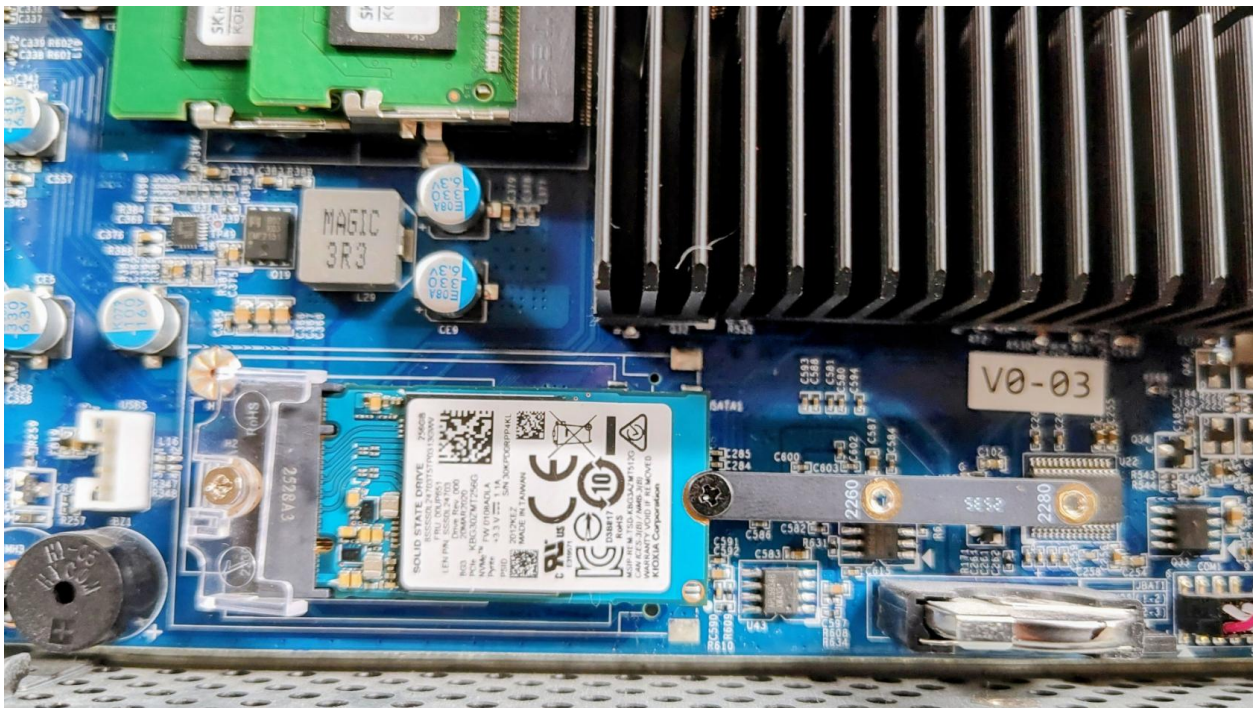
2,69€ ~~5,60€~~ Save 2,91€

Price includes VAT; Extra 1% off with coins

Color: black



More price information ⓘ



Geschwindigkeitstest SATA 3.0:

/dev/sda:

Timing O_DIRECT cached reads: 958 MB in 2.00 seconds = 478.59 MB/sec

Timing O_DIRECT disk reads: 1504 MB in 3.00 seconds = 500.72 MB/sec

Test Schreibgeschwindigkeit 1000 Blöcke a 1MB

1024+0 Datensätze ein

1024+0 Datensätze aus

1073741824 Byte (1,1 GB, 1,0 GiB) kopiert, 2,67673 s, **401 MB/s**

2.Test Lesegeschwindigkeit 1000 Blöcke a 1MB

1024+0 Datensätze ein

1024+0 Datensätze aus

1073741824 Byte (1,1 GB, 1,0 GiB) kopiert, 1,95155 s, **550 MB/s**

Geschwindigkeitstest NVME:

Test Schreibgeschwindigkeit 1000 Blöcke a 1MB

1024+0 records in

1024+0 records out

1073741824 bytes (1.1 GB, 1.0 GiB) copied, 1.49458 s, **718 MB/s**

2.Test Lesegeschwindigkeit 1000 Blöcke a 1MB

1024+0 records in

1024+0 records out

1073741824 bytes (1.1 GB, 1.0 GiB) copied, 1.32354 s, **811 MB/s**

Alternativ:



Revision #9

Created 2026-01-02 17:35:15 UTC by willi

Updated 2026-02-18 21:35:25 UTC by willi