

DosBox, Windows 3.11 & Games

Mitunter soll ältere Software nochmal zum Laufen gebracht werden. Gründe gibt es mindestens zwei: man will ältere Dokumente lesen und benötigt den entsprechenden Reader oder ... „Just4Fun“ ...man will nochmal ein altes Spiel von früher spielen. Ich habe letzteres mit „Mamba“ probiert.

Benötigt wurde dafür Windows 3.11 und ich hatte ein Ubuntu 18.04.

Die Schritte in der Übersicht:

1. DosBox installieren
2. Laufwerk anlegen und einbinden
3. Windows 3.11 installieren
4. Mamba auf das Laufwerk auf und starten

...und nun die Details...

DosBox installieren

Unter Ubuntu reicht hier ein `apt-get install dosbox`. Danach muss ein Ordner für evtl. Konfigurationen und das Laufwerk angelegt werden: `mkdir ~/.dosbox`.

Laufwerk anlegen und einbinden

Für das Laufwerk (c:) muss ein Unterverzeichnis in `~/.dosbox` und eine Konfiguration (`~/.dosbox/dosbox.conf` bzw. `~/.dosbox/dosbox-VERSION.conf`) angelegt werden:

```
mkdir ~/.dosbox/drive_c
```

Die Datei `~/.dosbox/dosbox.conf` muss folgenden Inhalt haben:

```
[autoexec]
mount c ~/.dosbox/drive_c
```

Windows 3.11 installieren

Zunächst muss man sich die Windows 3.11-Disketten besorgen. Ich hatte 8 Disketten-Images. Diese habe ich einzeln gemountet und in einen Installationsordner kopiert:

```
mkdir ~/.dosbox/drive_c/install
for i in `seq 1 8`; do
  sudo mount -o loop Disk0$i.img /mnt
  cp /mnt/* ~/.dosbox/drive_c/install
  sudo umount /mnt
done
```

Nun „dosbox“ starten und dort ins Laufwerk „c:“ und in den Ordner „c:/install“ wechseln. Jetzt kann mit „setup.exe“ die Win3.11-Installation beginnen.

Mamba auf das Laufwerk auf und starten

Zum Schluss wird [Mamba](#) in das Verzeichnis `~/.dosbox/drive_c` kopiert. Nun Windows hochfahren, den File Manager öffnen und Mamba starten.

```
Welcome to DOSBox v0.74

For a short introduction for new users type: INTRO
For supported shell commands type: HELP

To adjust the emulated CPU speed, use ctrl-F11 and ctrl-F12.
To activate the keymapper ctrl-F1.
For more information read the README file in the DOSBox directory.

HAVE FUN!
The DOSBox Team http://www.dosbox.com

Z:\>SET BLASTER=A220 I7 D1 H5 T6

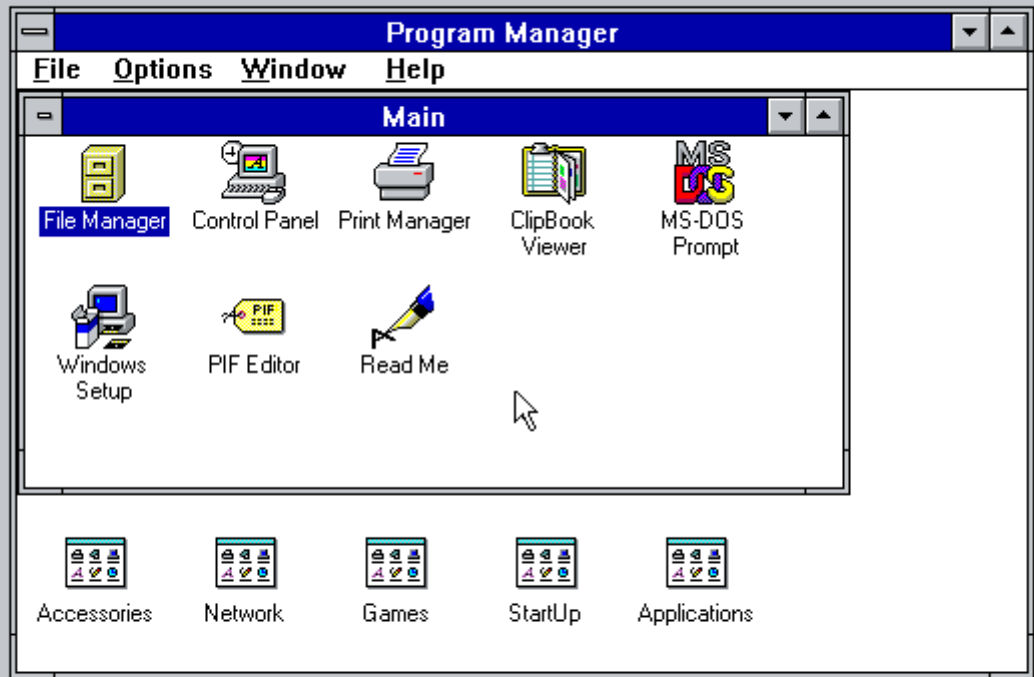
Z:\>mount c ~/.dosbox/drive_c
Drive C is mounted as local directory /home/.dosbox/drive_c/

Z:\>c:

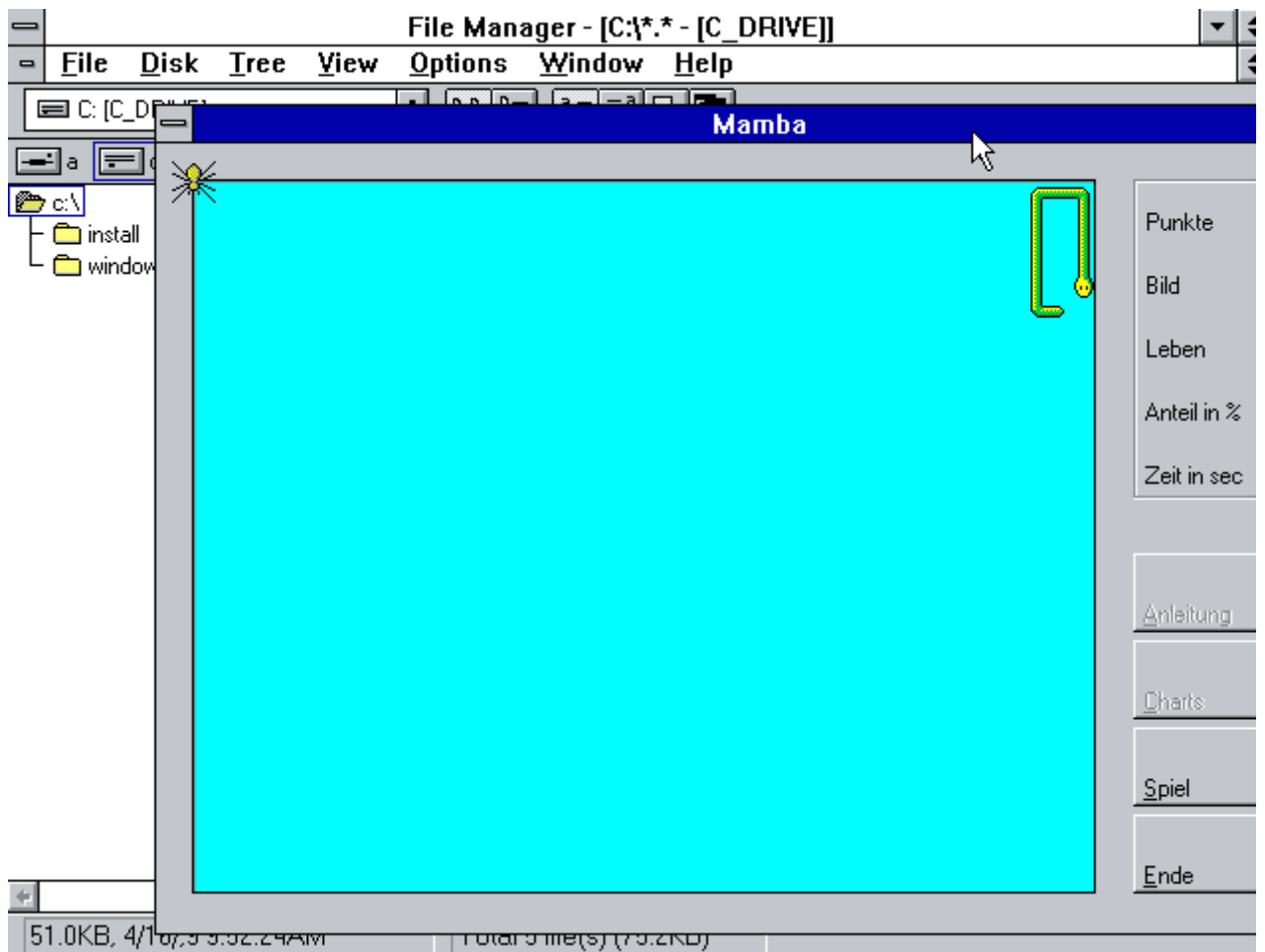
C:\>cd WINDOWS

C:\WINDOWS>WIN.COM_
```

Windows aus DOS heraus starten.



File Manager öffnen



Mamba spielen

Linkliste

1. <https://www.dosbox.com/>
2. DosBox unter Ubuntu: <https://wiki.ubuntuusers.de/DOSBox/>
3. Mounten via Loop Device: https://de.wikipedia.org/wiki/Loop_device
4. [Windows 3.11 im Internet suchen](#)
5. [Mamba](#)

16. April 2019 | Veröffentlicht von Robert Sombrutzki

Veröffentlicht unter [Allgemein](#)

Revision #1

Created 2025-05-27 17:14:42 UTC by willi

Updated 2025-05-27 17:16:49 UTC by willi